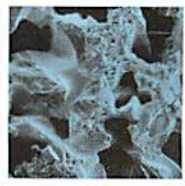
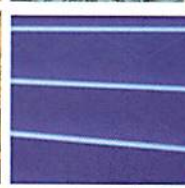
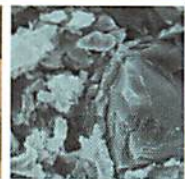
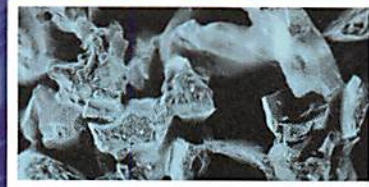


精密加工研究会 入会のご案内



精密加工研究会参加のお誘い

精密加工研究会 会長 厨川常元
(東北大学教授)

リーマンショック後、ものづくりビジネスのグローバル化が著しい勢いで進んでおります。このような状況下で日本の“ものづくり”が、これからも世界をリードしていくためには、マイクロ・ナノ加工領域での先導的な技術を創出し、より付加価値の高い製品を作る必要があります。そのためには地元をはじめ国内の生産者同士のヒューマンネットワーク構築が必要不可欠です。

精密加工研究会は、自らの技術の研鑽を図り、互いの交流を深めることを目的として、1989年に発足いたしました。現在では、会員企業数約100社、大学や公設試からの会員数約40名のご参画をいただいております。

つきましては、何卒、研究会の趣旨にご賛同を賜り、御社におかれましてもご参加いただきたくお誘い申し上げる次第です。

精密加工研究会会員になれば

- ・会費は法人会員、年間一口40,000円です。
(一口以上お願い致します)
- ・法人会員1口につき2名の会員を登録できます。
- ・研究会主催の例会、見学会、技術懇談会に出席できます。
- ・法人会員1口につき1名を砥粒加工学会会員として登録し、毎月砥粒加工学会誌をお届け致します。

主な活動

- 例会+技術懇談会：年3回開催
- 見学会：年1回程度開催



精密加工研究会 役員名簿

運営委員

会長

東北大学大学院工学研究科 厨川 常元 教授

顧問

(株)ヘガルタ仙台 白幡 洋一 代表取締役社長
(みやぎ産業振興機構参与、みやぎ工業会特任顧問兼務) 教授
岩手大学工学部 井山 俊郎 代表取締役社長
東洋刃物(株) 庄子 公侑 代表取締役社長
(株)日本セラテック 森山 司朗 特命教授
一関工業高等専門学校 飯坂 順一 代表取締役
丸繁(株) 齋藤 一彦

幹事

東洋刃物(株) 渡辺 修一 製造技術担当常務
アンテック アン部 隆雄 代表
ミクロン精密(株) 立花 亨 参与
(株)東京ダイヤモンド工具製作所 佐藤 秀幸 技術部部长
(株)仙台ニコン 相澤 英徳 第一技術部マネージャー
ティ・ディ・シー(株) 赤羽 優子 取締役
(株)ナガセインテグレックス 板津 武志 取締役 製造本部 技術部長
岩手大学工学部 水野 雅裕 教授
茨城大学工学部 周 立波 教授
秋田県立大学 呉 勇波 教授
東北大学大学院工学研究科 高 偉 教授
高エネルギー加速器研究機構 山中 将 機械工学センター 教授
東北大学大学院工学研究科 足立 幸志 教授
慶応義塾大学 間 紀旺 教授
岩手大学工学部 吉原 信人 准教授
東北大学大学院工学研究科 水谷 正義 准教授
福島県ハイテクプラザ 小川 徳裕 技術開発部長
福島県ハイテクプラザ 宇野 秀隆 生産・加工科長
山形県工業技術センター 半田 賢祐 専門研究員
岩手県工業技術センター 飯村 崇 主査専門研究員
宮城県産業技術総合センター 久田 哲弥 技術応用支援班長

名誉会長


東北大学名誉教授 庄司 克雄

名誉会員

元(株)東光製作所 及川 菊弥 代表取締役社長
元(株)ミック ス 村上 久二 代表取締役社長
元宮城県工業技術センター 中村 信之 副社長
元宮城県工業技術センター 青嶋 勇 副社長
元(株)ミック ス 石山 忠義 代表取締役社長
元宮城県産業技術総合センター 高橋 賢一 所長
元宮城県産業技術総合センター 森 由喜男 企画・事業推進部長
元宮城県産業技術総合センター 松田 伸慶 副所長

実行委員

東洋刃物(株) 神尾 大介
リコーインダストリー(株) 跡部 透
ミクロン精密(株) 村越 親
(株)東京ダイヤモンド工具製作所 鈴木 信是
丸繁(株) 齋藤 一彦
(株)ナガセインテグレックス 中島 健一
(株)仙台ニコン 櫻井 継貴
(株)日本セラテック 佐々木 俊一
NECTーキン(株) 早坂 秀明
慶応義塾大学 間 紀旺
岩手大学工学部 吉原 信人
福島県ハイテクプラザ 本田 和夫
岩手県工業技術センター 飯村 崇
山形県工業技術センター 半田 賢祐
宮城県産業技術総合センター 久田 哲弥
宮城県産業技術総合センター 家口 心



精密加工研究会 入会のご案内

【事務局】

〒980-8579 仙台市青葉区荒巻字青葉6-6-01
東北大学 大学院工学研究科 機械システムデザイン工学専攻内
嶋田 慶太
Tel:022-795-6949 Fax:022-795-7027
E-mail:shimada@pm.mech.tohoku.ac.jp
URL:<http://pm.mech.tohoku.ac.jp>